

# 신청방법 및 신청서류



- ✓ 신청기간 • 상시 접수
- ✓ 신청방법 • 우편등기(원본) 또는 E-mail 제출  
※ E-mail 제출의 경우 허여 계약서 작성 시 원본 제출

- ▶ 등기 보내실 곳 : (우44429) 울산 중구 중가로 400 안전보건공단 6층 기획조정실 법무지원부
- ▶ 이메일주소 : kmin\_shin@kosha.or.kr
- ▶ 담당자 연락처 : 052-703-0184(신경민 과장)

## ✓ 신청서류

제출서류	설명	비고
산업재산권 허여 신청서	• 허여 대상사업장 정보 확인·심사	필수
사용계획서	• 산업재산권 활용 계획(생산예정 제품 등)의 확인 • 별도의 양식 없이 자유롭게 기술	필수
사업자등록증	• 사업장 정보 확인	필수
중소·중견기업 확인서 (예비창업자는 해당 없음)	• 중소기업 해당 여부 확인 * 「중소기업확인서」는 중소기업현황 정보 시스템에서 발급하며, 「중견기업 확인서」는 중견기업 정보마당에서 발급	해당시
기타 서류	• 계약서 및 계약서 내용 중 증빙이 필요한 서류	해당시

※ 허여 신청 불승인 시 제출한 서류 원본은 반환, 사본은 즉시 폐기



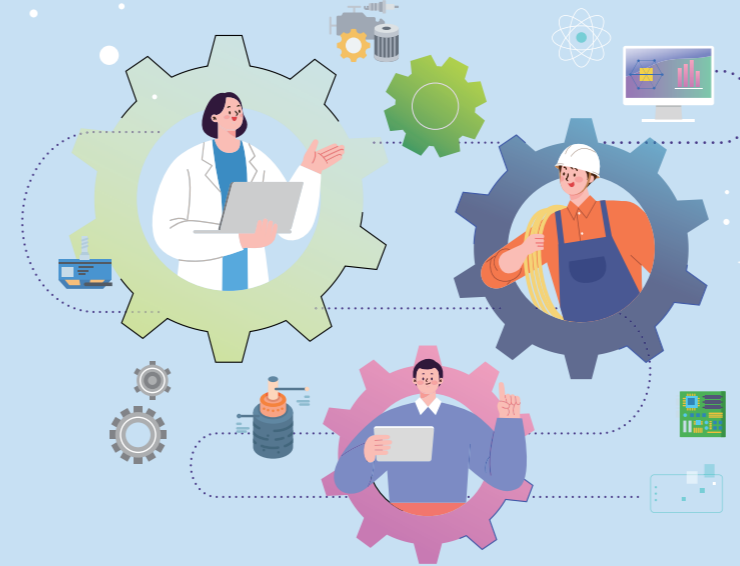
2025-기획조정실-289



안전보건공단  
산업재산권 허여 안내  
바로가기

# 2025년 안전보건공단 산업재산권 허여 안내

산업재산권(특허 등) 사용을 희망하는 민간기업 등에 제공하여 산업현장의 산업재해 예방에 기여하고자 합니다



# 2025년 안전보건공단 산업재산권 허여 안내

- ▶ 신청방법 : 우편등기(원본) 또는 E-mail 제출
- ▶ 등기 보내실 곳 : (우44429) 울산 중구 중가로 400 안전보건공단 6층 기획조정실 법무지원부
- ▶ 이메일주소 : kmin\_shin@kosha.or.kr

# 산업재산권 허여안내



- ✓ 목적 • 안전보건공단이 보유하고 있는 산업재산권(특허 등) 사용을 희망하는 민간기업 등에 유상(또는 무상)으로 제공하여 산업현장의 산업재해 예방에 기여하고자 합니다. 관심 있는 기업은 다음의 내용을 참고하여 신청하여 주시기 바랍니다.
- ✓ 허여대상 • 허여 대상 기술 : 46건('25. 5. 7. 기준)  
(특허 39건, 실용신안 6건, 디자인 1건)
- ✓ 신청자격 • 공단의 기술이 필요한 민간기업 또는 예비 창업자  
※ 단, 중소기업의 경우 우대  
\* 중소기업 : 「중소기업기본법」 제2조에 의한 기업  
\* 중견기업 : 「중견기업 성장촉진 및 경쟁력 강화에 관한 특별법」 제2조에 의한 기업



